

IIII000 **lille3000** IIII000IIII000IIII000III



FUTUROTEXTILES

Exposition

14 octobre 2006 > 14 janvier 2007

Tri Postal, Lille



>> NOTE D'INTENTION

>> PRÉSENTATION

>> PROJETS / ARTISTES

>> UNE EXPOSITION EN CINQ ZONES

>> PARTENAIRES & CONTACTS

DOSSIER SOUS RÉSERVE DE MODIFICATIONS.

En collaboration: avec Clubtex (www.clubtex.com) et l'ENSAIT (www.ensait.fr)

Avec le soutien de: Lille Métropole Communauté Urbaine, la Région Nord- Pas de Calais, Futex, l'Apim, la Banque Scalbert Dupont, la Chambre de Commerce et d'Industrie de Lille, la Redoute, Lecoq.

lille3000 bénéficie du soutien de partenaires institutionnels: la ville de Lille, le département du Nord

Et de partenaires officiels: SFR, Accor, EDF, Auchan.



NOTE D'INTENTION

De Lille 2004 à lille3000, le voyage continue !

Lille 2004 a puisé sa force des artistes et des habitants qui ont transformé la cité pendant un an. Des signes forts resteront présents dans la mémoire collective comme dans la réalité : les Métamorphoses, les Mondes Parallèles, les maisons Folie, les fêtes, un formidable enthousiasme.

Cette percée, lille3000 entend l'ouvrir davantage encore sur le monde et sur les questions de demain en s'appuyant sur les compétences et les atouts de notre métropole et de notre région.

lille3000 interroge de multiples domaines : l'économie et les nouvelles technologies - à travers par exemple les nouveaux textiles, l'une des dynamiques créatives de notre métropole -, l'art de vivre en ville et la construction de la ville de demain, la spiritualité, et plus généralement les questions de société et de civilisation.

Cette ouverture vers d'autres mondes, lille3000 la vivra intensément pendant plusieurs mois qui rappelleront l'énergie de Lille 2004 dans plusieurs villes de la métropole et de l'Eurorégion. En 2006, autour de l'Inde mais aussi de la Finlande, en 2008 autour de l'Europe orientale.

Martine Aubry
Maire de Lille
Présidente de lille3000

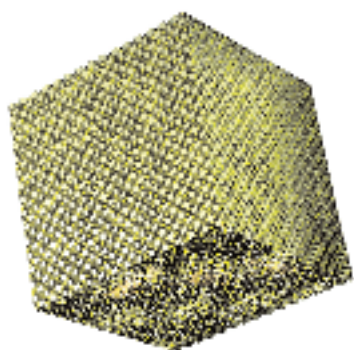
FUTUROTERTILES

TRI POSTAL (2° ÉTAGE)

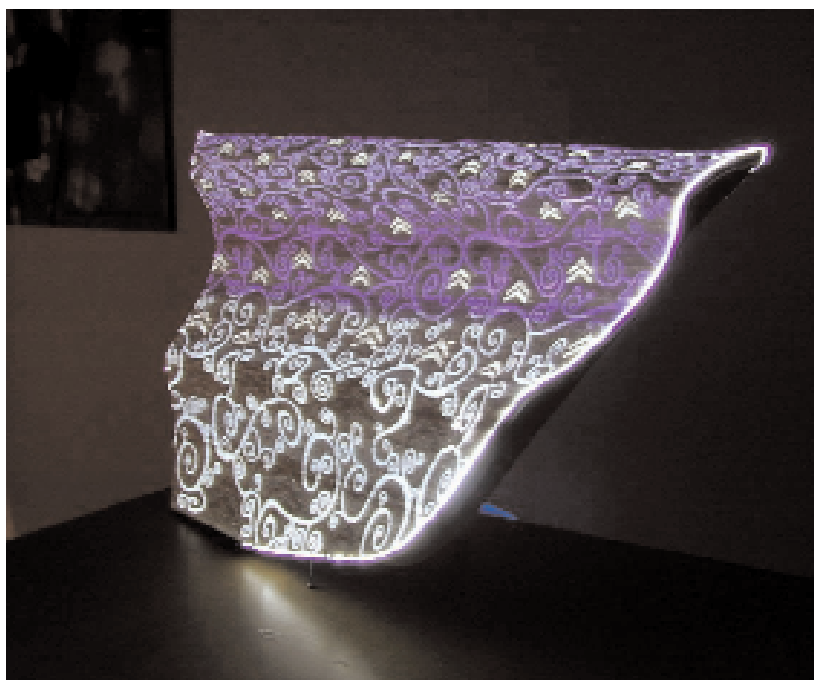
14 octobre 2006 au 14 janvier 2007

Dans le cadre de la programmation autour du futur et de la modernité, thèmes génériques de Lille3000, « Futurotextiles » s'installe sur 2 000 m², au deuxième étage du Tri Postal. Il s'agit de faire rêver un large public, tant néophyte qu'initié, en lui offrant l'occasion de découvrir les textiles les plus innovants dans une scénographie spectaculaire mêlant design, art contemporain, science et technologie de pointe. Etonnants, intrigants, ces textiles d'un nouveau genre sont plus que jamais synonymes de mieux-vivre, de confort, de protection et de sécurité.

Ces nouveaux matériaux, utilisés ou détournés de leurs nouvelles fonctions, constituent aussi des sources d'inspiration inédites pour les artistes contemporains. On peut citer entre autres Ronan et Erwan Bouroullec, Christophe Luxereau, Paco Rabanne, Daniel Buren, André Courrèges ou Rachel Wingfield... Amusant, étrange, impressionnant, au Tri Postal, le textile se découvrira sous de nouvelles dimensions !



p= mg - Metal © Christophe Luxereau 2003 Courtesy galerie numeriscausa

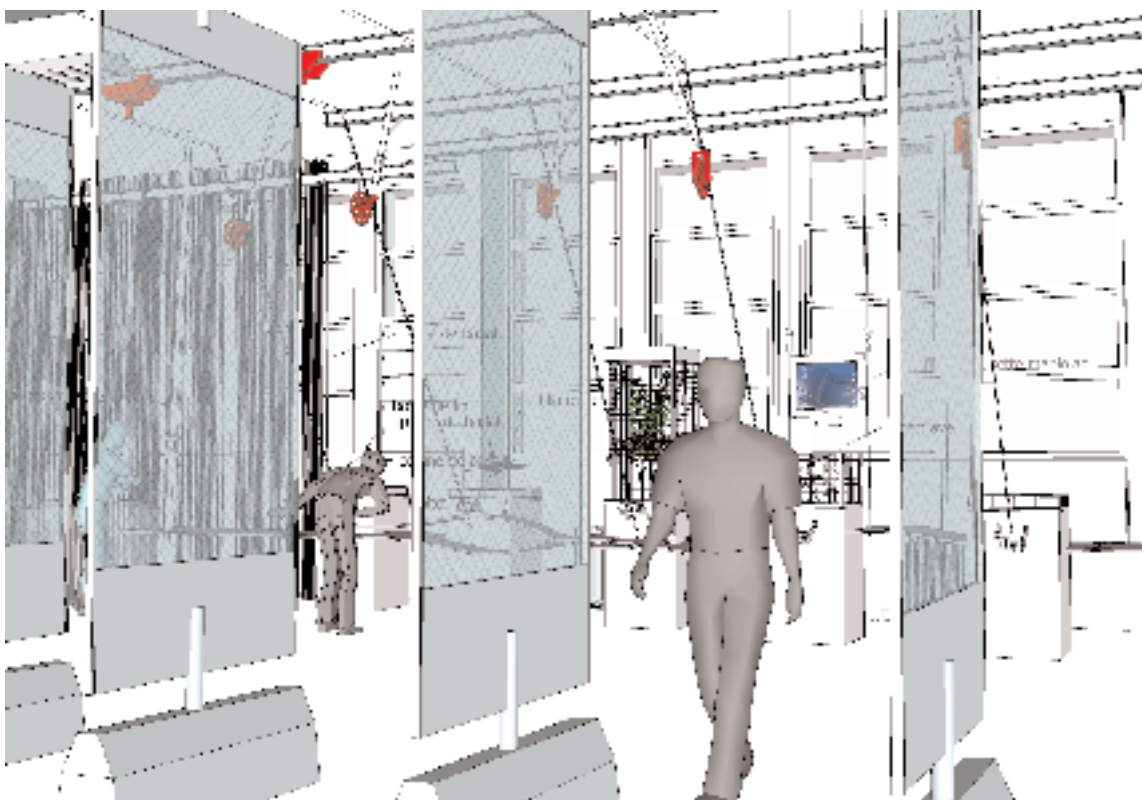
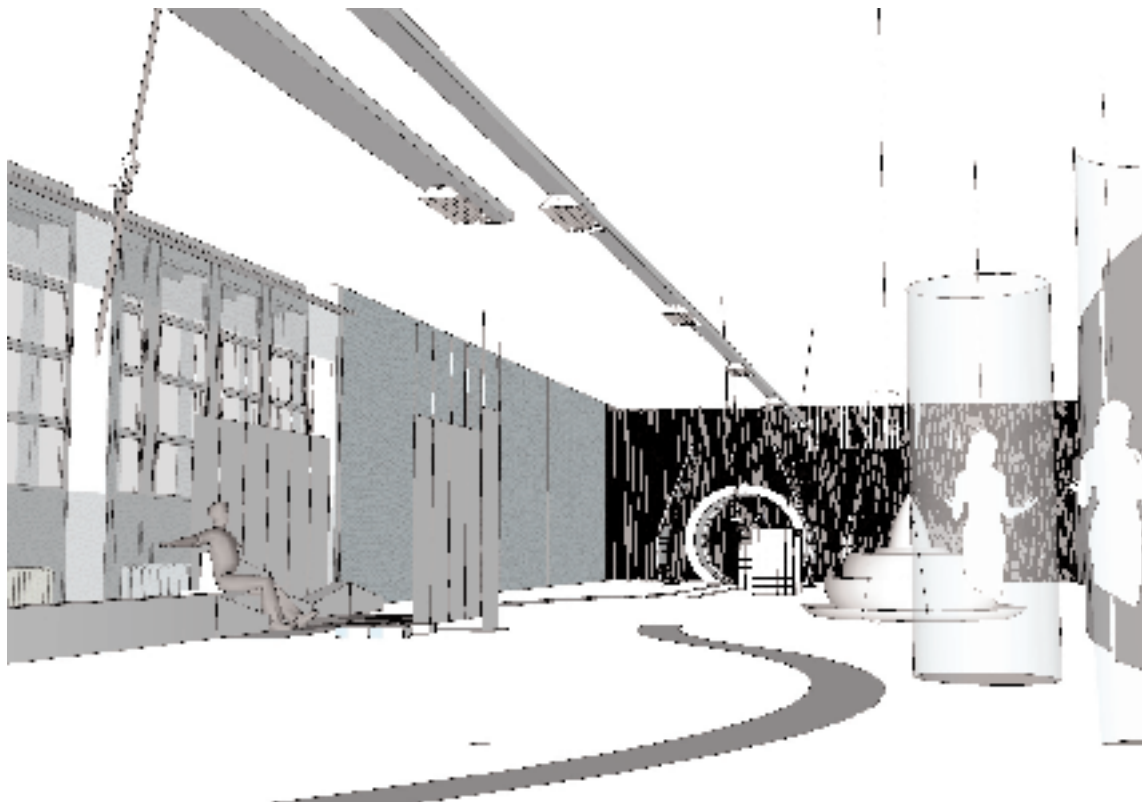


Garniture de Portière éclairante à base de tissu en fibres optiques (Citroën, Cédric Brochier Soieries...) © Dingo, S. Foulon, C. Jacquemet

Les visiteurs de « Futurotextiles », découvriront l'exposition en suivant chacune des fibres qui la composent. Parfois régulière, parfois enchevêtrée, cette maille s'impose comme le fil conducteur de l'exposition 100% textile...

FUTUROTEXTILES

SIMULATION SCÉNOGRAPHIQUE DE L'EXPOSITION



© Ludovic Samgghe

Réalisée avec la collaboration de nombreuses entreprises de la région Nord-Pas de Calais, l'exposition « Futurotextiles » se place aussi dans un contexte européen.

Elle s'inscrit dans une réalité économique ayant trouvé son renouveau dans la recherche de pointe et l'innovation.

En France, plusieurs régions, et notamment le Nord-Pas de Calais, se sont lancées avec succès dans les perspectives ouvertes par les progrès de la chimie, de la micro et de la nanotechnologie. Basalte tissé, dentelle lumineuse, filtres écologiques, vêtements communicants : l'industrie textile de la région, soutenue par son savoir-faire traditionnel, est fortement impliquée dans le développement de ces textiles extrêmes. Cette démarche d'avenir est symbolisée par l'implantation du pôle de compétitivité Up-tex et par la création prochaine du Centre Européen des Textiles Innovants à Roubaix.

CONTENU

La vocation et les intentions de « Futurotextiles » sont doubles.

D'une part, l'exposition porte en elle une forte valeur pédagogique. « Futurotextiles » vise à permettre au public de se familiariser avec la définition et le vocabulaire du textile, de prendre conscience de l'omniprésence du textile dans la vie quotidienne, dans un esprit de découverte ludique, surprenante et sensorielle. On montrera ainsi que si le textile est partout, il est souvent là où on ne le soupçonne pas (dans le nez d'Ariane, dans une aorte, dans nos billets de banque...). Bien sûr, on pourra découvrir les applications textile de fibres telles le coton, le bambou, le chanvre, le ramie, la laine angora ou la soie, mais bien plus étonnant encore, ce que l'on peut faire de fibres de maïs, d'ananas, de soja, d'ortie, de basalte, et même de verre, de molécule de lait, de carbone, de kevlar et de chitine (extraite de la carapace du crabe) !

D'autre part, « Futurotextiles » se veut un regard prospectif sur le textile du futur et ses usages des plus anecdotiques aux plus sérieux.



Ariane V © ESA/CNES/Arianespace

Une robe de mariée futuriste en dentelles lumineuses, une combinaison résistant à 300°C, un filet attrape nuages, un rideau énergisant, un store photovoltaïque ou des chaussettes à base de bet-terave ... voici, pour n'en citer que quelques unes, les créations textiles que l'on pourra décou-vrir dans cette exposition. Science fiction ? Utopie ?

Demain, sans doute, ces textiles engendreront un rapport au monde plus confortable, plus per-formant et plus sûr. Dans les secteurs de l'habillement, bien sûr, mais aussi de la protection, de l'ameublement, des sports, des transports, du bâtiment, de l'industrie, de la santé, de l'agriculture... partout naissent de nouvelles possibilités. Dans l'exposition, chacun de ces secteurs sera développé dans une présentation visuelle forte et attrayante, avec des produits, du design, des vêtements innovants et des installations artistiques souvent inédites.

On s'attardera donc avec curiosité sur les fameux textiles dits « interactifs ». La recherche en ce domaine, alliant les qualités de la nature à la puissance de la haute technologie, n'en est encore qu'à ses débuts mais trouve chaque jour des développements nouveaux et de plus en plus éton-nants.

Respirants, thermo-régulés, intelligents, anti-bactériens, anti-UV, bio sensoriel, anti magnétique, énergisants, photovoltaïques, photo-luminescents, antifongiques, anti-stress, à fibres optiques, ou micro-encapsulés... « Futurotextiles » fera la lumière sur tous ces textiles du troisième millé-naire.

Et parce qu'il n'y a pas de futur envisageable sans une réelle réflexion sur l'environnement et le développement durable. Le recyclage sera abordé par des exemples étonnants et inventifs. Dans la droite ligne des expositions comme « Textiles techniques, usages et futurs », présentée à Fourmies en 2004 ou « Extreme textiles », montée au Cooper Hewitt Museum de New-york en 2005, « Futurotextiles » s'en distingue plus par sa dimension artistique prononcée.

« Futurotextiles » s'inscrit dans un cycle d'expositions autour de l'art, de la science et de la modernité, dans le cadre de lille3000.

Sur les 2000m² du deuxième étage du Tri Postal, « Futurotextiles » s'articule autour de cinq zones principales, autour desquelles sont ménagés quelques espaces ou modules spécifiques, dans le souci permanent d'éveiller la curiosité et l'imaginaire.

Symbolisées par des pictogrammes présents tout au long de l'exposition, ces zones permettent au spectateur de se repérer, sans perdre le fil!

PREMIÈRE ZONE: L'ESPACE PÉDAGOGIQUE

Dès l'entrée de l'exposition, le ton est donné : permettre à tous, petits et grands, de s'approprier les « basiques » du monde du textile d'hier et d'aujourd'hui pour mieux comprendre celui de demain.

Dans cet espace, un mouton mérinos naturalisé, qui accueille durant plus d'un siècle les visiteurs dans une entreprise de Roubaix, côtoie un métier à tisser Jacquard, sous une collection de 130 boccoux de fibres, datant du 19^e siècle, et conservés par le Musée d'Histoire Naturelle de Lille.



Mouton Merinos naturalisé - Musée de la Piscine de Roubaix © Alain Leprince

Au coeur du sujet, on découvre comment une pierre volcanique, le basalte, se transforme en fil puis en étoffe. Des panneaux explicatifs, dont un tableau des fibres, permettent de se repérer parmi les fibres naturelles, artificielles et synthétiques et leurs opérations de transformation. Ludique, une jolie collection de chaussettes, dont la plupart spécialement tricotées pour l'occasion, affichent des compositions insolites : caséine de lait, bambou, soja, maïs et même crabe ou...betterave ! Des chaussettes en sucre ? Presque.

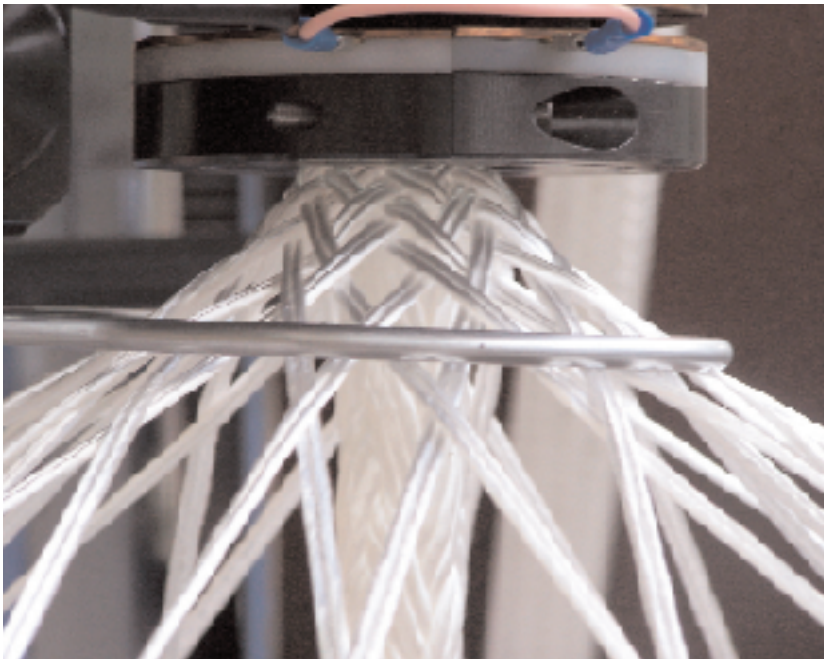
Clin d'oeil aux laboratoires, çà et là, des paillasses jalonnent l'exposition comme autant de points interactifs d'observation et d'expérimentation. La matière et les expériences tactiles y seront à l'honneur ! Car ici, on peut toucher les textiles, en expérimenter les qualités souvent étonnantes, en comprendre l'usage aux travers de nombreux films de démonstration.

DEUXIÈME ZONE: LES TEXTILES TECHNIQUES

Une fois passé l'espace pédagogique, l'exposition s'ouvre sur les textiles dits « techniques »* ou « à usage technique ».

C'est ici que l'usage du textile est souvent le moins visible et pourtant le plus performant. Le visiteur ira de surprise en surprise, en découvrant que le textile est partout et où il s'y attend le moins : dans la fusée Ariane comme dans le corps humain, dans un moteur de voiture comme dans une planche de surf ou un snow-board et que ce qu'il appelle « plastique » est bien souvent un matériau composite contenant du textile !

Les textiles « techniques trouvent leurs applications dans des secteurs aussi divers que l'industrie, le transport, la médecine, la protection le bâtiment, l'agriculture, l'emballage, mais aussi les équipements de sport ou de loisirs.



Tressage d'un câble textile coaxial - Cousin Trestec © Cousin Trestec

Les visiteurs seront sans doute amusés par le module automobile, mettant en scène, sur un grand écran, tous les éléments textiles contenus dans une voiture, impressionnés par les maquettes de fusées et de ballons stratosphériques prêtés par le CNES, admiratifs des performances des combinaisons de haute protection ou de l'aramide dans la protection balistique, intrigués par la beauté des drones furtifs et futuristes, créés par Dassault et bien d'autres choses encore...



Vue d'artiste nEUROn - Dassault Aviation © dassault aviation

Partie peut-être la plus ouvertement scientifique de l'exposition elle n'en reste pas moins didactique et compréhensible par tous, avec de nombreux cartels explicatifs, paillasse d'expérimentations et films de démonstration.

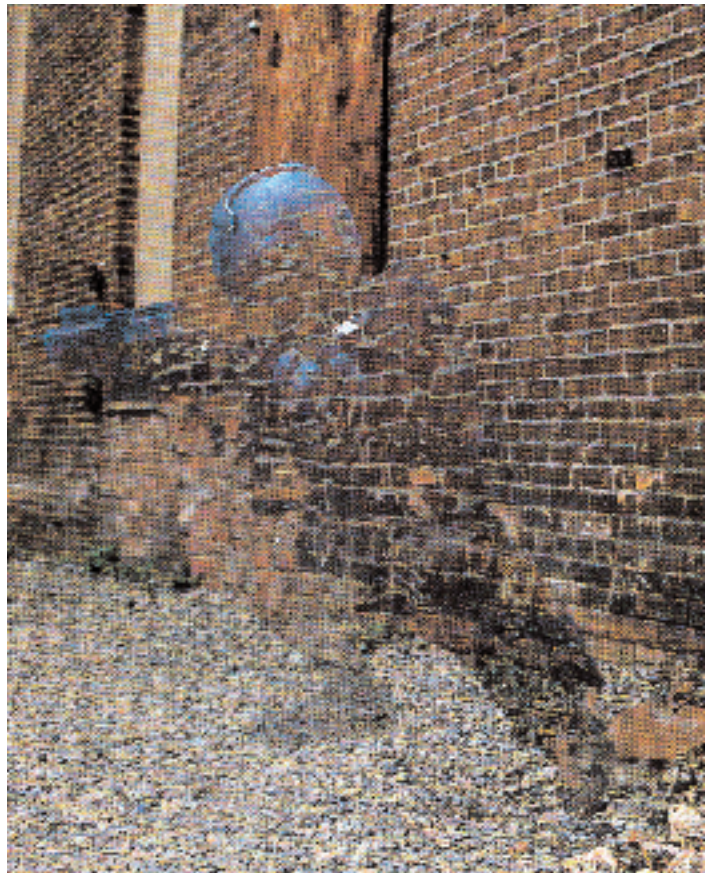
Textiles techniques: focus sur l'homme invisible !

Parmi toutes les stratégies de dissimulations inventées par la nature et rêvées par l'homme, l'invisibilité est sans conteste l'un de ses plus beaux fantasmes.

On connaît les propriétés chromatophores de certains animaux marins (pieuvre, turbot...) ou des caméléons. Ces propriétés permettant de se « fondre dans le décor », non par mimétisme mais par homochromie, et d'échapper à l'ennemi, sont au cœur de recherches scientifiques visant à en reproduire les effets.

Ainsi, ont été mis au point des textiles capables de changer de couleur sous une impulsion électrique, et des tee-shirts « caméléons », pouvant passer de l'orange au bleu seront peut-être sous peu sur le marché.

Bientôt, il se pourrait que la « cape d'invisibilité » ne soit plus réservée aux contes fantastiques, et que le fantôme guerrier de l'armée invisible se fasse réalité. Des matériaux rétro-réfléchissants sont alliés à un appareillage électronique capturant, transmettant puis reproduisant la lumière (ou le paysage) à l'arrière de l'objet (ce qui le rend artificiellement transparent). Ainsi, cela permettrait de dissimuler à l'œil, puis plus tard aux radars et aux infrarouges, des objets, ou des personnes, alors devenus « furtifs », dans le langage militaire. Numéro d'illusionniste, accessoire à la mode ou future machine de guerre...on y est presque.



L'homme invisible ou presque! © Cary Wolinsky et David Deranian

Textiles techniques: focus sur le filet à nuages

A l'image du Garoe, arbre fontaine « ancestral » des Iles Canaries, captant sur ses feuilles l'eau des brouillards pour en abreuver les habitants, la lutte contre l'aridité a toujours été pour l'homme une préoccupation majeure.

Depuis 2003, des projets de développement durable utilisent ainsi des filets attrape-brouillard afin de capter les eaux des brumes.

Les microgouttelettes, piégées par les arbres ou retenues par des filets peuvent valoriser des formations végétales ou assurer l'alimentation en eau des populations. Mettre en valeur des zones arides qui couvrent le tiers des régions tropicales est un défi que des chercheurs tentent chaque jour de relever, comme par exemple, au Pérou ou Chili, grâce à des techniques peu coûteuses et qui s'intègre au contexte local. Fabriqué dans le Nord de la France, développé en Espagne.



Filet à nuage - Bouillon S. innovation © Natural Aqua SL

Textiles techniques: Focus sur la combinaison du km lancé, 250 km/h!

Toujours plus vite, toujours plus haut, les sportifs sont les plus grands consommateurs de textiles performants. Ils expérimentent tous les jours l'innovation la plus poussée, préparant avec de nombreuses entreprises françaises les futurs records de Pékin 2008.

Combinaison de pilote de Grand Prix anti-feu et thermo-régulatrice, vélo en fibre de carbone, perche d'athlétisme, parachutes, autant d'éléments dont la performance tient à l'intégration de textiles innovants.



Combinaison du km lancé © Manu. l'arc en cie

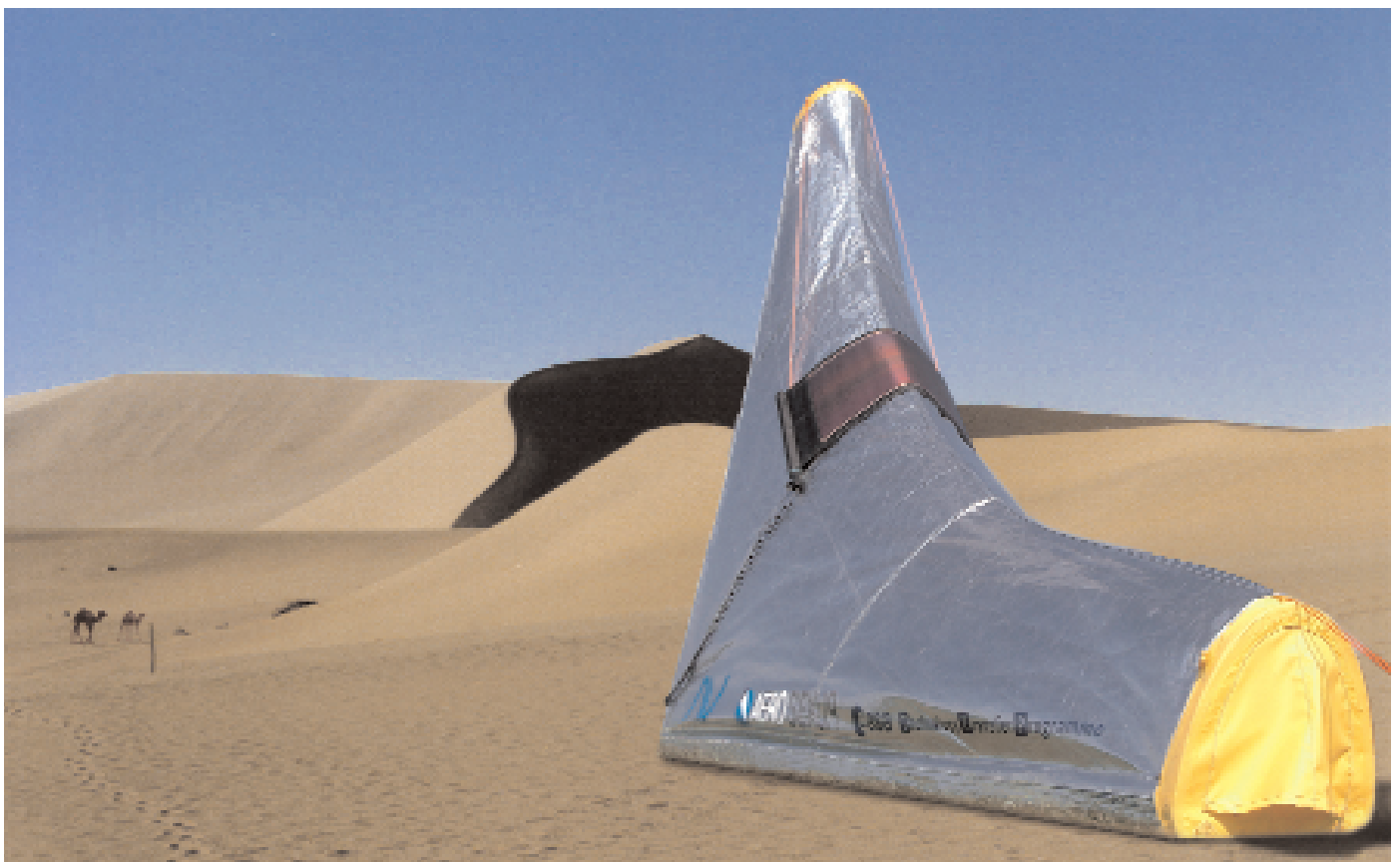
Le ski de vitesse, ou kilomètre lancé, est un des sports basant le plus ses performances sur la technicité des équipements : du casque aux skis, des textiles de fibres de carbone, aériens et résistants, permettent d'atteindre les 250 km/h.

Si la position bien connue de l'œuf permet au skieur de conserver une position aérodynamique, c'est aussi son équipement à la pointe de l'innovation qui l'emmène vers les sommets. La haute conception booste les recherches les plus performantes...

Textiles techniques, focus sur la tente du désert

Cette tente du désert est spécialement étudiée pour les déplacements et les séjours dans les conditions extrêmes du désert (forte amplitude thermique, vent, sable).

La toile de tente est fixée sur des structures-"muscles" en polyéthylène revêtues d'un tissu particulièrement résistant, d'ailleurs également utilisé pour les toboggans d'évacuation d'urgence dans l'aviation. Ce tissu offre en outre d'excellentes capacités à conserver l'air soufflé dans la tente. Celle-ci présente une face en aluminium, réfléchissant la lumière, et une face constituée d'un film flexible photovoltaïque. Particulièrement ingénieuse, cette tente emmagasine dans sa "cheminée" l'air frais de la nuit, le conserve et le restitue "réchauffé" grâce à l'énergie solaire accumulée dans la journée sur la partie photovoltaïque de la tente. Tandis que le jour, elle constitue un abri frais pour son occupant.

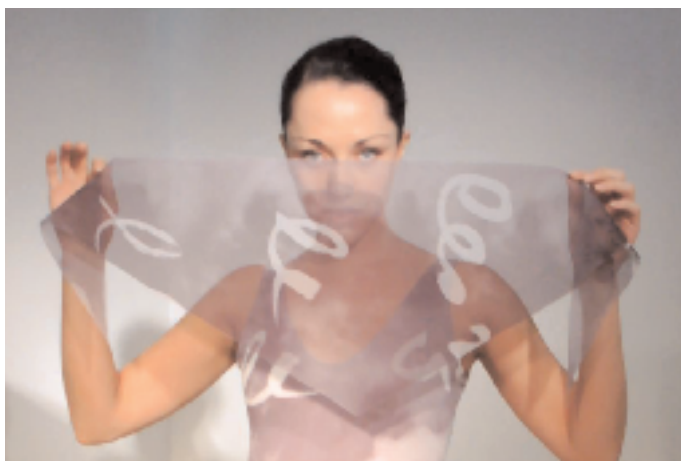


Desert Seal - Design Architecture and Vision © Architecture + Vision

TROISIÈME ZONE: LES TEXTILES FAMILIAUX

Dans cette partie de l'exposition sont rassemblés tous les textiles liés à l'habillement et au confort de la maison.

Confort, protection, sécurité: tels semblent être les maîtres mots de ces vêtements d'un genre nouveau: plus souples, plus résistants, mais aussi nous protégeant des agressions, du froid au feu en passant par la pollution, les chocs, les bactéries ou les virus. A l'orée du 21^e siècle, le vêtement est plus que jamais une interface entre soi et le monde, une seconde peau bienveillante et salvatrice pour les "animaux sans pelage" que nous sommes.



Maillot de bain anti pollution - Elisabeth de Senneville © Vladimir Markovic

A quoi ressemblera notre garde-robe de demain? A ces tenues qu'on appelait déjà "futuriste" dans les années 70, à l'image des robes dessinées par André Courrèges, à qui un espace est spécialement dédié; ou à ces vêtements innovants et protecteurs tels que ceux imaginés par Elisabeth de Senneville, microencapsulés, anti-magnétique, régulateurs thermiques ou simplement spectaculaires comme ses célèbres vestes à hologramme conçues dans les années 80.



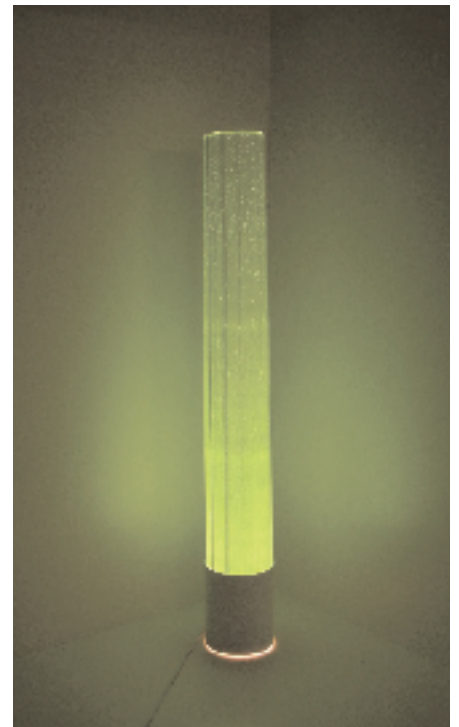
Veste airbag pour motocycliste - Héliite © Héliite



Robe N°121 - été 2004 - Courrèges © Courrèges, Otto Wollenweber

Textiles familiaux, focus sur le luminaire “Up-to-you” de Jean Piton, Ligne Roset

“Up-To-You” est un luminaire spectaculaire, il allie haute-technologie, textile innovant et design raffiné. Sur une base en acier chromé, un corps tubulaire en tissage de soie et de fibres optiques module à volonté une lumière colorée (vert, rose, bleu) et apaisante, structurant l’espace et créant des ambiances différentes. “Up-to-you” est le résultat de l’association innovante de la lumière et de la matière textile, grâce à l’utilisation de la **fibre optique**.*



Luminaire Up-to-you en fibre optique © Ligne Roset

*** Qu’est ce qu’une fibre optique?**

Les propriétés conductrices de la lumière du verre sont connues depuis l’Antiquité. Cependant, on situe dans la première moitié du 20ème siècle les premières expériences de fil de verre conducteur de lumière. Dans les années 70, le laboratoire Corning met au point la première fibre optique. Fil transparent très fin de verre ou de quartz, la fibre optique peut conduire la lumière sur des kilomètres!

Elle revêt de nombreuses applications, dont les plus spectaculaires et élégants sont les tissages textiles incluant ces sources de lumière. L’adaptation de techniques de tissage traditionnelles à la fibre optique permet d’obtenir un tissu micro perforé laissant apparaître la lumière. Ici, la fibre optique reliée à une source de lumière donne naissance à des “tissus éclairants”.

Textiles familiaux, focus sur la robe de mariée en dentelle lumineuse de Noyon, créée par Alphonse Sene

Noyon Dentelle, société qui a toujours fait preuve d'une très grande créativité dans la conception novatrice et la fabrication hautement technique de ses dentelles, s'est engagé pour Lille3000 dans la réalisation d'une robe de mariée expérimentale et futuriste.

L'entreprise Calaisienne a confié la conception et la réalisation de cette robe insolite au créateur Alphonse Sene, qui s'est lancé sans hésiter dans l'aventure.

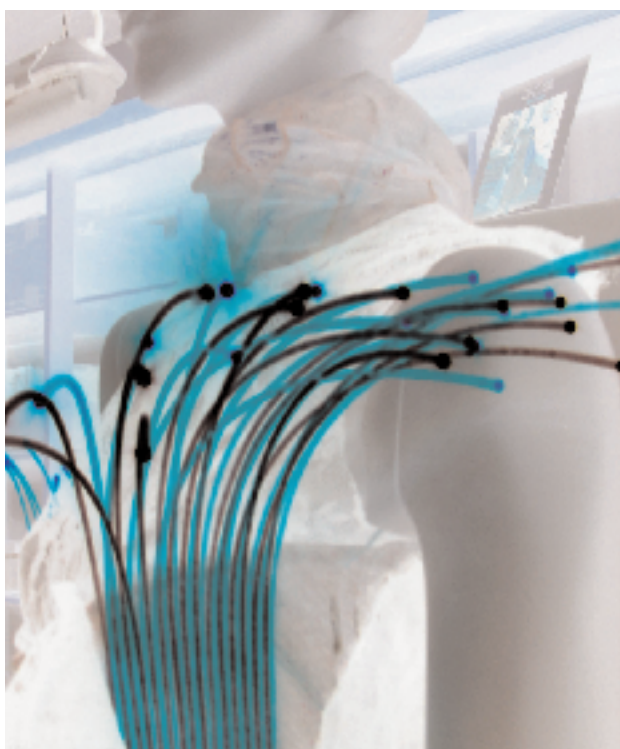
Cette création est venue couronner une collaboration engagée depuis six ans déjà entre Noyon et Alphonse Sene, poussés par un même désir d'explorer et de développer toutes les potentialités de la dentelle dans l'art et le respect de la matière.

C'est ainsi qu'est née une robe avant-gardiste et atypique, inspirée à la fois de formes architecturales et du monde du futur imaginaire. Elle allie un savoir-faire ancestrâl à une expérimentation des matériaux high-tech, en partenariat avec Salome Technologie.

L'incorporation de fibres optiques, brodées dans la dentelle, constitue d'ailleurs un véritable tour de force pour les techniciennes brodeuses de l'entreprise Darquer et a nécessité la mise au point d'une technique inédite. Il s'agissait en effet d'insérer les fibres optiques, fines et fragiles, dans de la dentelle.

La réalisation de cette robe est une véritable alchimie entre la finesse de la dentelle, la conductibilité du fil de cuivre et la luminosité des fibres optiques.

La robe en dentelle de Noyon lumineuse ou le mariage réussi entre futur imaginaire et tradition!



Robe de mariée en dentelle lumineuse Noyon, créée par Alphonse Sene
© Frédérique Rumigny



Robe de mariée en dentelle lumineuse Noyon, créée par Alphonse Sene © Frédérique Rumigny

TROISIÈME ZONE: LES TEXTILES INTERACTIFS

Le développement fulgurant des technologies de l'information et de la communication, en parallèle de la miniaturisation, a ouvert la voie à des textiles d'un genre nouveau, intégrant systèmes électroniques, technologies de l'image et du son et capteurs divers, pour être, plus que jamais, "connectés".

A priori anecdotiques, comme le tee-shirt "câlin" ou le vêtement à écran ou caméra embarquée, ce type d'application confirme néanmoins une nouvelle tendance dans la communication et l'affirmation de soi, une nouvelle manière de concevoir son rapport aux autres et à son environnement.

Car l'enjeu des textiles interactifs, souvent appelés "communicants", n'est pas seulement ludique, esthétique ou pratique. Plus "sérieux", certains peuvent avoir un impact direct sur la santé, voire sauver des vies, en transmettant des informations vitales à un tiers : rythme cardiaque, respiration ou pression sanguine.

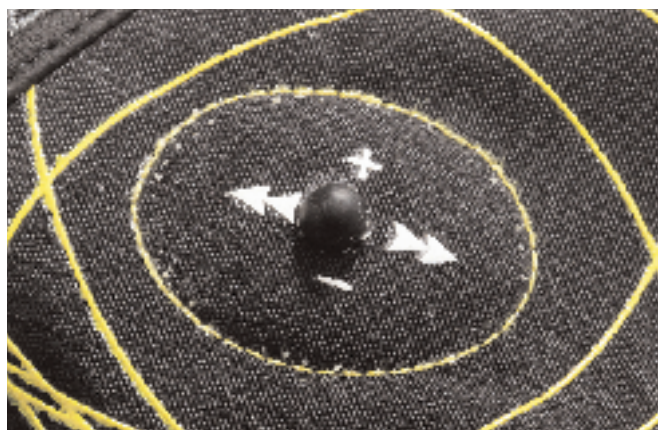
Ces textiles sont le plus souvent supports de technologie, c'est-à-dire conçus, par des emplacements dédiés, pour recevoir des éléments de communications, capteurs, I pod, caméra... Pourtant, dans un futur très proche il s'agira d'intégrer les composants électroniques directement au tissage de la fibre et non sous forme d'objets placés ici ou là. Le vêtement sera alors considéré comme une enveloppe à la structure communicante.



Hug shirt, "Tee-shirt câlin"- Cute circuit © Cute Circuit LLC 2004/2005



Fat controller, Gant de snowboard avec I pod intégré - O'neill © O'neill

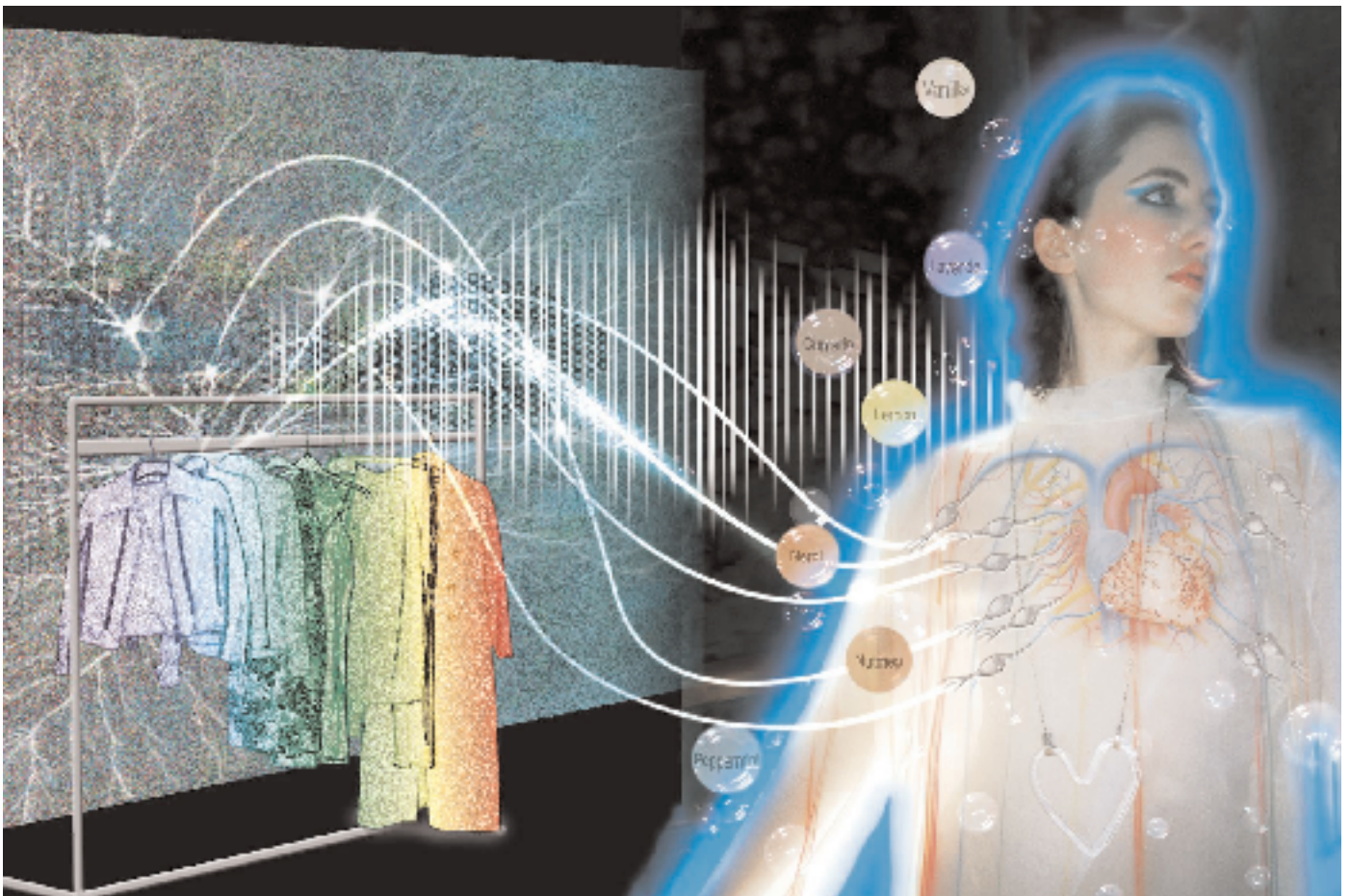


Détail Gant de snowboard Fat Controller - O'neill © O'neill

Textiles interactifs, focus sur la Smart Second Skin Dress de Jenny Tillotson

C'est après avoir lu le célèbre roman « Le parfum » de Patrick Süskind, et s'être intéressée aux combinaisons spatiales de la NASA que Jenny Tillotson, designer sensoriel et professeur à la Saint Martin School de Londres, a été attirée par la création de vêtements sensibles. Son but : créer des vêtements odorants inspirés de la mécanique du corps humain et contribuer ainsi à notre mieux-être mental et physique.

Sa création Smart Second Skin Dress est un média qui permet à celle qui la porte de communiquer ses pensées ou ses émotions par l'odorat, le plus naturel et le plus primitif de nos sens...



Smart Second Skin Dress, Dr Jenny Tillotson © Guy Hills, Wendy Latham

Textiles interactifs: focus sur le rideau météo d'Elisabeth de Senneville

En 1979, Elisabeth de Senneville ouvre aux Halles à Paris une boutique expérimentale prônant une esthétique nouvelle. Le sous-sol est dédié aux artistes, le rez-de-chaussée aux livres ou revues alternatives et aux vêtements (dont les graphismes ont été pour la première fois mis au point grâce à la photocopie et à l'ordinateur !). L'année suivante, on découvre avec surprise une collection de vêtements animés d'hologrammes. Dans les années 80, Elisabeth de Senneville est connue pour ses vêtements aux matières futuristes, tyvek, plastiques lenticulaires ou photoluminescents... A partir de 1983, Elisabeth de Senneville décline son univers : des lignes pour la maison, pour le bébé et enfin pour l'enfant dès 1986.



Rideau Météo d'Elisabeth de Senneville © Vladimir Markovic

La stratégie créatrice d'Elisabeth de Senneville se résume en quelques principes. Obsédée par le confort et la simplicité indispensables au vêtement des temps modernes, ses volumes sont sobres et ses lignes pures bien que sans austérité. Passionnée par les recherches les plus poussées sur les textiles innovants elle intègre dès les années 90 les notions d'anti-magnétisme, d'anti-pollution... dans ses tissus et vêtements. En 2004, elle réalise par exemple pour France Telecom des « vêtements communicants », reliant un écran incrusté dans le vêtement à un téléphone portable, elle développe également une ligne pour la maison. Avec le Rideau Météo créé en 2000, elle renouvelle le baromètre ! Il suffit de jeter un coup d'œil sur ce store pour connaître le temps du lendemain : grâce à un procédé de micro-capsulation, la bande témoin change de couleur en fonction de la météo. Il se place près d'une fenêtre et évalue l'humidité ambiante. Bleu pour beau, gris pour nuages, rose pour pluie et rouge pour tempête...

L'exposition « Futurotextiles » fera une place toute particulière à cette pionnière des textiles du futur.

QUATRIÈME ZONE: L'ART ET LA CRÉATION LIÉS AU TEX-TILE

Située au coeur de l'exposition, cette zone se déploie comme un espace de rencontre et d'interactions entre la science et l'art. Ici les oeuvres intègrent des fibres optiques, comme la toile lumineuse de Daniel Buren, utilisent les nylons les plus légers comme la fleur aérienne de Choi Jeong Wha, transforment notre sensation de la matière en expérience virtuelle comme Christophe Luxereau, ou développent des principes de modularité, à l'image des tuiles des Bouroullec...

Focus sur la fleur de lotus de Choi Jeong Wha

Clin d'oeil à l'effet Lotus*, cette fleur de Choi Jeong Hwa est récurrente dans l'univers ludique, poétique et parfois kitsch, de l'artiste coréen.

Exposée en 2005 dans les jardins de la dernière Biennale de Venise, elle est fabriquée dans un nylon hautes performances et semble tout droit sortie d'un fantastique jardin asiatique ou d'un conte onirique à la Lewis Carroll.

** L'effet Lotus, ou plutôt l'effet Feuille de Lotus : Cette découverte étonnante a surgi d'une discipline – la botanique – qui, a priori, est bien éloignée de la problématique textile ! En étudiant la surface des feuilles de lotus à l'échelle nanométrique, des chercheurs ont constaté, dans les années 90, que cette plante, réputée pour l'aspect d'une propriété resplendissante de ses fleurs et feuilles, devait cette propriété à une très forte densité de nano-aspérités superficielles. Sous la pluie, la feuille a une réaction hydrophobique. Les gouttes d'eau "roulent" sur la tête des aspérités et entraînent dans leurs mouvements les dépôts salissants qui y adhèrent de manière peu stable en raison de cette particularité.*

La nanotechnologie, recherche clé du 21ème siècle, travaille sur les propriétés de molécules et d'atomes parfois 10000 fois plus petits que le diamètre d'un cheveu ! Des tissus autonettoyants au béton hydrofugé, les applications sont multiples. (sources Web)



White Lotus Flower 2005 - Choi Jeong Hwa © B. Vuchot

L'art et la création liée au textile, focus sur les Textile Tiles (les tuiles) de Ronan et Erwan Bouroullec

A ne pas manquer parmi les innovations textiles dans le secteur de l'ameublement : The Tiles (Les Tuiles), des designers Ronan et Erwan Bouroullec, en avant-première en France.

Travaillant un cœur de mousse solide et dure entre deux pièces de tissu, ces designers élaborent des pièces dont l'assemblage et la prolifération permettent de construire des surfaces textiles à géométrie variable, des murs mobiles à l'esthétique à la fois douce et rythmée, des espaces à l'atmosphère feutrée et confortable.



Textile Tiles - Ronan et Erwan Bouroullec © Ronan et Erwan Bouroullec



Textile Tiles - Tuiles modulables en Textile- Ronan et Erwan Bouroullec © Paul Tahon et Ronan Bouroullec

Conçues comme des écailles, les « tuiles » de tissus s'assemblent les unes aux autres par un système de pliage ingénieux, sans recours à aucun élément mécanique extérieur, et peuvent être organisées suivant des formes infinies, géométriques ou organiques. La grande modularité de ce système concrétise une réflexion menée depuis longtemps sur la possibilité de construire des espaces en matière textile, à l'image des yourtes mongoles. Un espace sera créé au sein de l'exposition à partir de ces tuiles de textile, mettant en valeur les différentes textures et variations textiles et habillant l'espace avec sensualité et chaleur.

EN PARALLÈLE DE L'EXPOSITION: LE TEXTILAB

Ancré au coeur de l'exposition, un **espace de 200 m²**, le **TextiLab**, sera **réservé aux entreprises et aux écoles**, leur permettant de rencontrer le public, de montrer régulièrement de nouveaux objets et produits issus du secteur textile et d'organiser des conférences et des visites. Entre le show-room, le laboratoire et l'espace de convivialité, le TextiLab sera à la pointe de l'actualité.

ET AUTOUR DE L'EXPOSITION: VISITES, CONFÉRENCES, CONCOURS...A VOS AGENDAS!

Autour de l'exposition seront proposés un **catalogue (sortie prévue en Novembre)**, des **visites guidées** et des **visites pédagogiques** à l'attention des scolaires, ainsi qu'une boutique au rez-de-chaussée du Tri Postal.

Depuis avril : un **call for prototypes** et un **call for papers** internationaux ont été lancés aux écoles de textile du réseau Autex par l'Ecole Nationale Supérieure des Arts et Industries Textiles (ENSAIT) en collaboration avec lille3000. Les lauréats de l'appel à prototypes (Eva Kostakova, David Lukas et Pavel Pokorny) seront exposés leur travail au sein de l'exposition dès son ouverture.

Une série de **conférences sur les textiles innovants** sera organisée les **23 et 24 novembre 2006**.

« **Challenge étudiant** » : le **17 octobre 2006**, au Tri Postal, une journée initiée par FUTEX, en collaboration avec l'ENSAIT, sera consacrée aux étudiants : visite, conférence et lancement d'un concours de projets d'innovation (cl fin décembre 2006). Ces événements feront le lien avec le **Salon FUTEX** qui se déroulera les **10 et 11 janvier 2007**.

FUTUROTEXTILES ont participé à cette exposition

Les entreprises industrielles: Achille Bayart, Asselin-Thibeau, Basaltex, Bexcoropes, Bobet, Bouillon SAS Innovations, Brochier Soieries, Bugis, Otto Bock, Corima, Cousin Biotech, Cousin-Trestec, Compositrailer, Concept Innovation Verre Acrylique, d30lab, Dassault Aviation, Darquer,, Delannoy frères, Deltec, DMR Rubans SAS, Derbigum, Descamps, Devan Chemicals, Dickson Constant, Doublet, Du bonheur!, Duflot, Dylco, Espuna SAS, Fenzy, Ferlam Technologies, Ferrari,, MSA Gallet, Gatech, Grado Zero, Hélite, JT Inglis & sons, Kvadrat A/S, Jean Lehmann, Ligne Roset, Luxilon, Mabiolac, Manutant, MateriO, Millet, Minot, Mortelecque, Moulinage du Plouy, Morphotex, Natural Aqua, Nigal, Noyon-Dentelle, Numetrex™ by Textronics, Inc, Nylstar, Olfacom, O'Neill Europe, Outlast, Queenmail Salome, L.Payen et Cie, Peignage Dumortier, Picto, Laboratoire Pérouse, Phillips Photonic Textiles, Pok, Pronal, Renault, Sable Chaud, Michel Sarazain/Idem Conseil, Sarbec Cosmetic, Speedo, SAS Sullivan-Jonathan & Fletscher, Spyder Active Sports, Inc, Tergal Fibres, Texinov, Texland, Tissage du Quintenas, Tissavel International SAS, Trilium Studios...

Les structures culturelles et institutionnelles: Atelier National d'Art Textile (ANAT), Architecture & Vision, Art/Entreprise, Brigade des Sapeur-Pompiers de Paris, Centexbel, CLUBTEX, The Central Saint Martins College of Art and Design, le Centre Georges Pompidou Metz, l'observatoire de l'Espace du CNES, la Direction régionale des Affaires culturelles, (DRAC), l'Ecole Nationale Supérieure des Arts et de l'Industrie Textile (ENSAIT), l'Ecomusée de Fourmies, Edana, les Editions du Paillié, le Fonds National d'Art Contemporain (FNAC), FUTEX, la Galerie Jérôme de Noirmont, IFTH, Innotex, l'Institut de Recherche pour le Développement (IRD), l'Institut Supérieur de Design de Valenciennes (ENSCI), Galerie Intérieur, Galerie Numeriscausa, Maison du Lin, le Ministère de la Culture, le Musée d'Histoire Naturelle de Lille, La Piscine, musée d'art et d'industrie, le Musée de géologie de Lille, la Revue Internationale des utilisateurs de Textiles Techniques (TUT), la Redoute, Ssamzie Space, Service Logistique du commissariat de l'Air (SELOCA), Uptex, the Swedish School of Textile, Université Technique de Liberec, Tissu Premier, TSB...

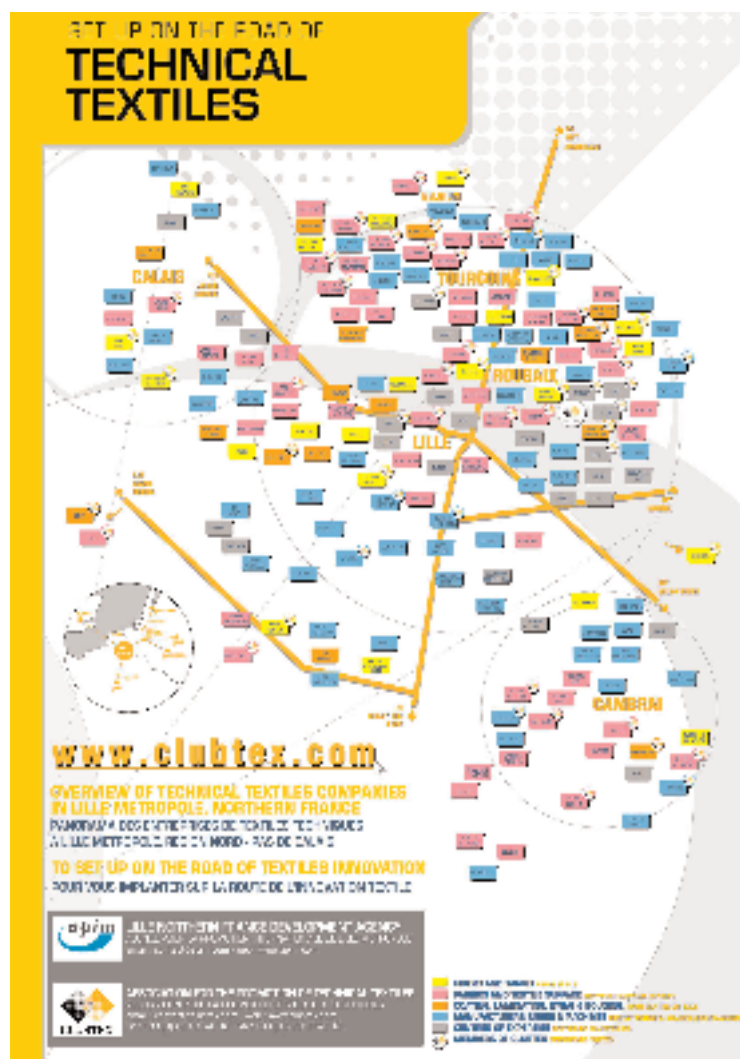
Les artistes et personnalités: Nathalie Allard, François Azambourg, Georg Baldele, Vincent Beirnaert, Brantonne, Shigeru Ban, Ronan et Erwan Bouroullec, la Compagnie Générale d'Imaginaire, Xavier Cousseau, Daniel Buren, Michel Bordage, Hussein Chalayan, Elise Co, André Courrèges, Cute Circuit Ltd, Arielle Dequevauviller, Designlab, Elisabeth De Senneville, Maurin Donneaud, Luc Druez, Ellie Gosse, Michel Fournier, Choi Jeong Hwa, Olivier Lapidus, Marielle Leenders, Christophe Luxereau, Lucy Orta, Pierre et Gilles, Jean Piton, Gregory Plouy, Paco Rabanne, Alphonse Sene, Jenny Tillotson, Manel Torres, Rachel Wingfield...

FUTUROTEXTILES LES PARTENAIRES

Clubtex, au coeur du pôle de compétitivité UP-TEX

"Ne plus se battre pour se partager un marché existant mais travailler ensemble pour en créer de nouveaux"

CLUBTEX est un réseau d'entreprises spécialisées dans le textile technique, auxquelles sont associées des unités d'enseignement et de recherche. Animés d'une réelle conviction de travailler ensemble, les membres de CLUBTEX font de leur association de compétences une des clés de la réussite. CLUBTEX organise des rencontres thématiques entre chercheurs, industriels et entreprises utilisatrices et transformatrices de textiles techniques pour susciter échanges et créativité. CLUBTEX est en veille permanente.



Visualisation des entreprises techniques membres de Clubtex dans le Nord - Pas de Calais

PARTENAIRES PROJET FUTUROTEXTILES

A horizontal bar containing logos of various partners. From left to right, the logos include: Lille Métropole, Université de Lille, FuturTex, Lille 3000, and La Redoute. Below the logos, there is a line of small text: "LILLE MÉTROPOLE - UNIVERSITÉ DE LILLE - FUTURTEX - LILLE 3000 - LA REDOUTE".

LILLE3000 CONTACTS

Martine Aubry, Présidente de lille3000, Maire de Lille
Didier Fusillier, Directeur
Thierry Lesueur, Coordinateur Général

Commissariat : Caroline David
Conseiller technique Clubtex : Pierre Delvoye
Scénographe : Ludovic Smagghe
Coordination : Eléonore Le Brun, Laurie Decauchy et Aurélie Sivéry
Production : Clémence Levassor
Coordination espace TextiLab : Véronique Lambert
Rédaction : Delphine Deparis
Médiation: Bérénice Saliou
Régie Technique: Gilles Carle

Comité de réflexion :
Jean-François Bracq, secrétaire général de Clubtex
Stéphane Castelein, développement économique, LMCU
Pierre Delvoye, conseiller Clubtex
Xavier Flambart, directeur de l'ENSAIT
Patrice Gallant, directeur société Nigal, délégué UP-TEX
Vladan Koncar, professeur à l'ENSAIT
Patrice Leclercq, administrateur trésorier UPTEx, conseiller textiles techniques et innovants
CCI Lille
Hugues Vinchon, JT Inglis and sons Ltd

CONTACTS

Service Arts Visuels

lille3000
105 Centre Euraille
F-59777 EURAILLE
T : + 33 (0)3 28 52 20 06
F : + 33 (0)3 28 52 20 70
E-mail : arts.visuels@lille3000.com

site Internet : www.lille3000.com

LILLE3000 PARTENAIRES

lille3000 bénéficie du soutien de partenaires institutionnels :



Lille 2004 Capitale Européenne de la Culture a mis en avant le dynamisme, la jeunesse, la créativité des artistes et des habitants de Lille et d'une région résolument tournée vers l'avenir. Cet élan, Lille souhaite le poursuivre et l'amplifier avec lille3000, porte d'entrée vers le futur et fenêtre sur le monde. Du Palais des Beaux-Arts aux maisons Folie de Wazemmes et Moulins, en passant par l'Opéra ou par le Tri Postal, au travers des projets montés avec l'ensemble des structures culturelles, de l'orchestre national de Lille au Prato ou au Théâtre du Nord, conjuguant les nombreuses initiatives de ses artistes et de ses associations, c'est toute la ville qui crée à nouveau cette vibration qui a fait le succès de Lille 2004. Car une fois encore l'implication des habitants est au rendez-vous dans les quartiers de Lille, Lomme et Hellemmes pour préparer spectacles, fêtes et installations. Avec les Fallas, la danse ou les affichistes de Bollywood, la ville se pare de couleurs indiennes et de l'énergie de ce continent avec passion. Cette ambition, lille3000 ne la limite pas à la culture. Au travers du dynamisme de ses entreprises, Lille, sa métropole et le département du Nord s'affirment comme territoire de création dans des domaines innovants comme les nouveaux textiles qui seront mis à l'honneur. Mais Lille entend aussi construire la Ville d'un mieux vivre ensemble, combattre l'isolement, construire la solidarité ; c'est à cette ouverture que ce voyage nous invite aussi dans une aventure qui réunit le Nord et la Belgique. Bombaysers et bienvenue... à Lille.



En étant présent sur Lille 2004, le Département du Nord a souhaité valoriser ses équipements culturels ainsi que les politiques de fond comme le soutien à la pratique musicale amateur, la restauration du patrimoine ou la transmission des traditions du Nord. Avec lille3000, c'est l'occasion de poursuivre ce formidable élan et de faire participer le plus grand nombre de citoyens à une redécouverte de l'identité nordiste. C'est la raison pour laquelle le Conseil Général du Nord a décidé d'être partenaire de cette nouvelle aventure.

Les villes de : Roubaix, Tourcoing, Villeneuve d'Ascq, Hellemmes, Lomme, Lambersart, Maubeuge, Mons-en-Baroeul, Courtrai (B) et Mons (B).

Et aussi : Armentières, Faches-Thusmenil, Val de Marque (Baisieux, Bouvines, Chérengh, Gruson, Forest sur Marque, Péronne, Tressin, Willems), ainsi que les villes incluant une manifestation du Conseil Général du Nord.

Avec le soutien de : l'Ambassade de France en Inde, de l'Ambassade d'Inde en France et du British Council. En collaboration avec la Biennale de Bonn.



Remerciements : l'Inspection Académique du Nord, le Rectorat de Lille, le Pôle Universitaire Européen Lille Nord-Pas de Calais, Maison de la France, l'Office de Tourisme de Lille, les Offices de Tourisme de Roubaix, Tourcoing et Villeneuve d'Ascq, la Fédération Lilloise du Commerce, de l'Artisanat et des Services et le Groupement des Acteurs Economiques de Lille Centre.

de partenaires officiels :



Acteur majeur de la téléphonie mobile en France avec plus de 17 millions de clients, SFR s'est hissé en quelques années au rang des principales entreprises françaises. Premier opérateur à avoir lancé la 3G en France, SFR est le référent des nouveaux usages de la téléphonie mobile. Il mène à ce titre une ambitieuse politique de partenariats culturels qui lui permet d'innover en permanence dans l'élaboration de nouveaux services et de nouvelles applications. C'est dans ce contexte que SFR a choisi de renouveler son soutien engagé avec Lille 2004 et poursuivi avec lille3000. Par son implication dans l'organisation d'un événement culturel international tel que lille3000, SFR poursuit son rôle de facilitateur de lien culturel et social. SFR soutient la Parade d'ouverture et propose de vivre lille3000 en toute mobilité, avec un site d'information complet, accessible depuis le portail Vodafone live! des téléphones mobiles SFR.

ACCOR



Berceau du groupe Accor, la Région Nord-Pas de Calais a vu la construction du premier Novotel, en 1967, à Lille-Lesquin. Depuis, Accor a développé près de 40 hôtels dans la région, sous les enseignes Sofitel, Novotel, Mercure, Suitehotel, Ibis, Etap, et Formule 1. C'est donc naturellement que le groupe Accor s'était associé à Lille 2004, Capitale Européenne de la Culture, et renouvelle aujourd'hui son partenariat avec lille3000. Accor, c'est aujourd'hui 4 000 hôtels dans 140 pays, de l'économie au luxe, ainsi que des activités de services aux entreprises et aux collectivités publiques (tickets, cartes restaurant et alimentation, service et assistance à la personne, fidélisation, motivation, fidélisation). Accor soutient la Parade d'ouverture, l'exposition Indomania l'art populaire indien, le projet Rich Mix.

EDF



Partenaire officiel en 2004, EDF s'associe de nouveau à lille3000 et aux acteurs du territoire pour soutenir la dynamique développée lors des manifestations de Lille 2004. Energéticien responsable, porteur des valeurs de Développement Durable, EDF a choisi de s'engager dans une démarche innovante et ambitieuse d'accompagnement énergétique, artistique et social en lien avec le programme culturel de lille3000. EDF soutient la Parade d'ouverture, la Maison de l'Energie Vitale, le Ruban de Lumière (soutenu par la fondation EDF).

AUCHAN



Depuis près de 45 ans, Auchan fait partie de l'identité du Nord-Pas de Calais, plateforme de son développement. Aujourd'hui, Auchan compte 1 000 hypermarchés et supermarchés dans 11 pays. Premier employeur régional, avec 14 000 collaborateurs, Auchan est un acteur majeur de l'économie régionale. Il y est présent à travers ses implantations, sous les enseignes Auchan et Atac, ses entrepôts logistiques et ses différents sièges, que ce soit du Groupe, d'Auchan France, de sa filiale immobilière Immochan ou de la Banque Accord. Après s'être impliqué sur deux spectacles de Lille 2004, Capitale Européenne de la Culture, Auchan assure son rôle d'acteur économique et social dans la région, à travers le soutien de lille3000. Auchan soutient la Parade d'ouverture, les Salons de Musique, le concert d'Anoushka Shankar.

de fournisseurs officiels :

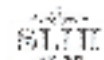


Transporteur officiel



AIR FRANCE > Transporteur officiel aérien | Bombay, Maxim City | Les modernités recyclées CAS-TORAMA > Les Fallas Indiennes (dans le cadre de la parade d'ouverture de lille3000) DOUBLET SA > Aménagements du Tri Postal GL EVENTS > Défilé de mode INBEV > Les Nuits du Tri Postal JC DECAUX > Hologrammes, Mira Nair et le studio Diller & Scofidio | Les peintres affichistes de Bombay MEERT > Navarasa, installations sonores dans la ville, Mukul Patel TRANSPOLE > Navarasa, installations sonores dans la ville, Mukul Patel.

de partenaires grand projet :



GAZ DE FRANCE > L'homme paysage | Le Corbusier à Chandigarh SNCF > Métamorphose de la gare Lille Flandres, Nitin Desai BANQUE SCALBERT DUPONT > Futurotextiles | Le Livre de la Jungle, Charles Koechlin LA POSTE > Le Tri Postal LA MONDIALE > La Grande Nuit des Ragas | Programmation du Fort de Mons de Mons-en-Baroeul EIFFAGE > Passions Indiennes (1), Joseph Haydn, Alexander Von Zemlinski SLIH > Concert de musique indienne à l'Hospice Gantois INDEX > Le troisième œil.

de partenaires médias :



>> LILLE3000 REMERCIE L'ENSEMBLE DE SES PARTENAIRES POUR LEUR SOUTIEN

Lille3000

Ville de Lille 



 Auchan

105 Centre Euralille
F-59777 Euralille

tel 33(0)3 28 52 30 00
fax 33(0)3 28 52 20 00

e.mail contact@lille3000.com
site www.lille3000.com